

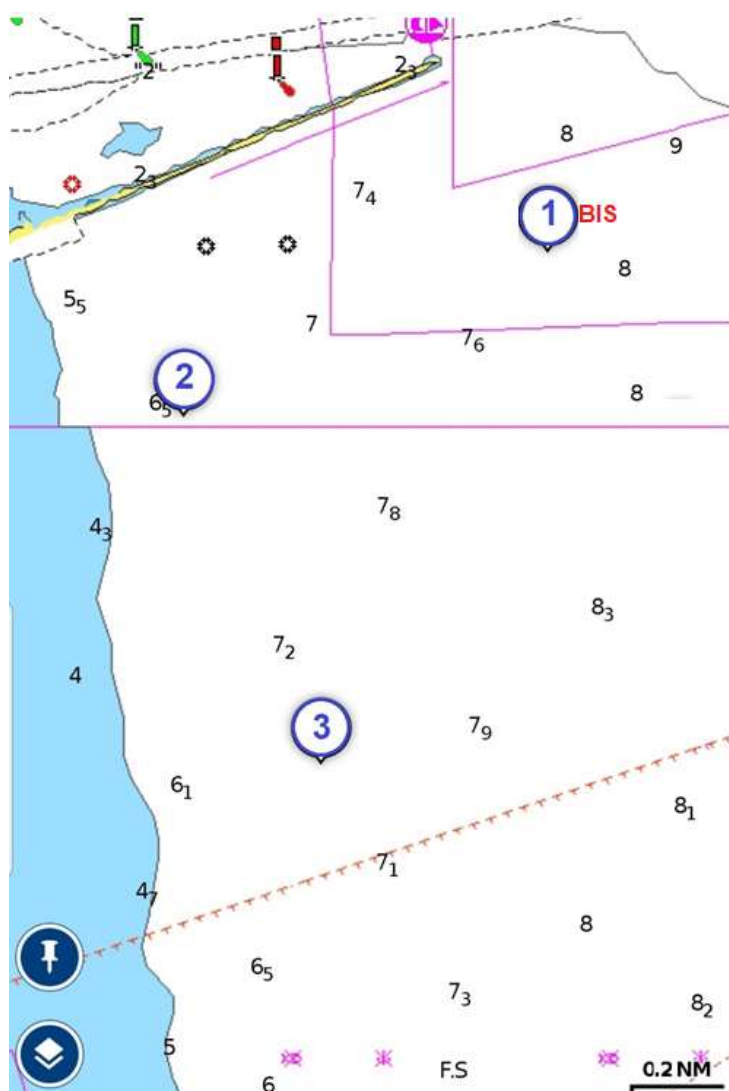
Istruzioni di Veleggiata e Pianetto

(REVISIONE 2.25 campo con BOA 1 BIS)

PROCEDURE DI PARTENZA E SEGNALI COME DA AVVISO DI VELEGGIATA

Ai 5 minuti tutte le imbarcazioni dovranno trovarsi sul lato di pre-partenza, chi si trova oltre gli estremi della partenza non sarà inserito in classifica.

In caso di ritardo delle procedure sarà esposta la bandiera intelligenza. I percorsi saranno indicati sulla lavagna oppure con i relativi Pennelli Numerici 1,2,3.



PERCORSI:

Percorso 1) Partenza, Boe 1-2-3-1-2-3-1 (arrivo)

Percorso 2) Partenza, Boe 2-3-1-2-3-1-2 (arrivo)

Percorso 3) Partenza, Boa 3-1-2-3-1-2-3 (arrivo)

Tutte le BOE vanno lasciate a SINISTRA BOE di percorso GIALLE

Partenza tra Barca Giuria e boa gialla a Sx
Arrivo Tra Barca Giuria e boa gialla a Dx

Boa 1 BIS = 44 29 194 N
12 19 559 E

(tra boa 1 e boa 2 - 0.80 NM x 257°)

Boa 2 = 44 28 961 N
12 18 140 E

(tra boa 2 e boa 3 - 0.80 NM x 160°)

Boa 3 = 44 28 249 N
12 18 533 E

(tra boa 3 e boa 1 - 1.10 NM x 30°)

N.B.: Coordinate, direzioni e distanze approssimativi