

OPZIONE 3

Istruzioni di Veleggiata e Pianetto

PROCEDURE DI PARTENZA E SEGNALI COME DA AVVISO DI VELEGGIATA

Ai 5 minuti tutte le imbarcazioni dovranno trovarsi sul lato di pre-partenza, chi si trova oltre gli estremi della partenza non sarà inserito in classifica.

In caso di ritardo delle procedure sarà esposta la bandiera intelligenza. I percorsi saranno indicati sulla lavagna oppure con i relativi Pennelli Numerici 1,2,3.

PERCORSI:

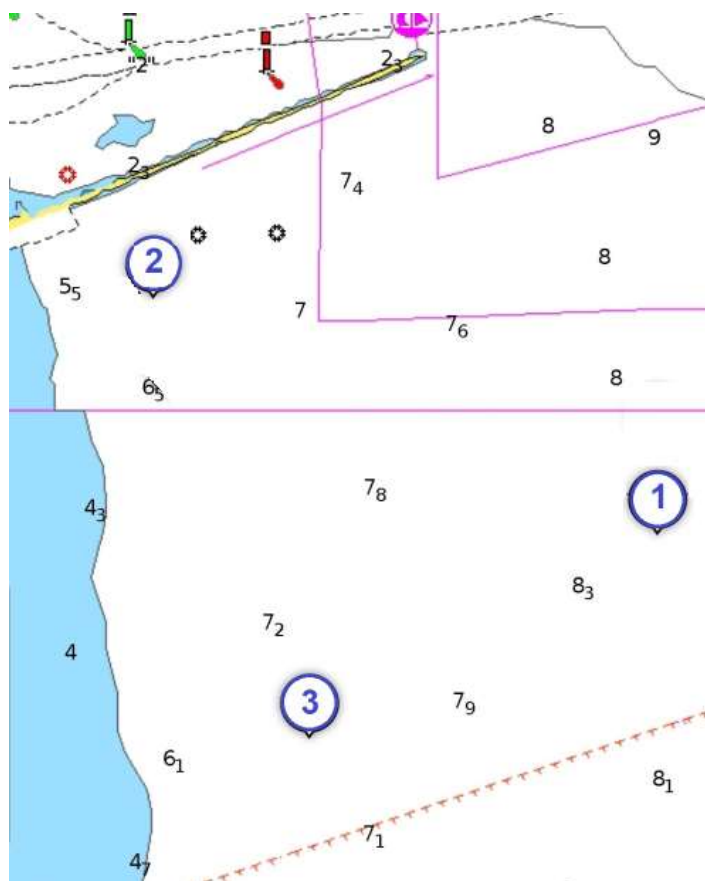
Percorso 1) Partenza, Boe 1-3-2-1-3-2-1 (arrivo)

Percorso 2) Partenza, Boe 2-1-3-2-1-3-2 (arrivo)

Percorso 3) Partenza, Boa 3-2-1-3-2-1-3 (arrivo)

Tutte le BOE vanno lasciate a DESTRA BOE di percorso GIALLE

Partenza tra Barca Giuria e boa gialla a Sx
Arrivo Tra Barca Giuria e boa gialla a Dx



Boa 1 = 44 28 653 N
12 19 550 E

(tra boa 2 e boa 1 - 1 NM x 110°)

Boa 2 = 44 29 105 N
12 18 106 E

(tra boa 1 e boa 3 - 0.80 NM x 240°)

Boa 3 = 44 28 297 N
12 18 530 E

(tra boa 3 e boa 2 - 0.90 NM x 340°)

N.B.: Boe, Coordinate, direzioni e distanze approssimativi

OPZIONE 3

Istruzioni di Veleggiata e Pianetto

PROCEDURE DI PARTENZA E SEGNALI COME DA AVVISO DI VELEGGIATA

Ai 5 minuti tutte le imbarcazioni dovranno trovarsi sul lato di pre-partenza, chi si trova oltre gli estremi della partenza non sarà inserito in classifica.

In caso di ritardo delle procedure sarà esposta la bandiera intelligenza. I percorsi saranno indicati sulla lavagna oppure con i relativi Pennelli Numerici 1,2,3.

PERCORSI:

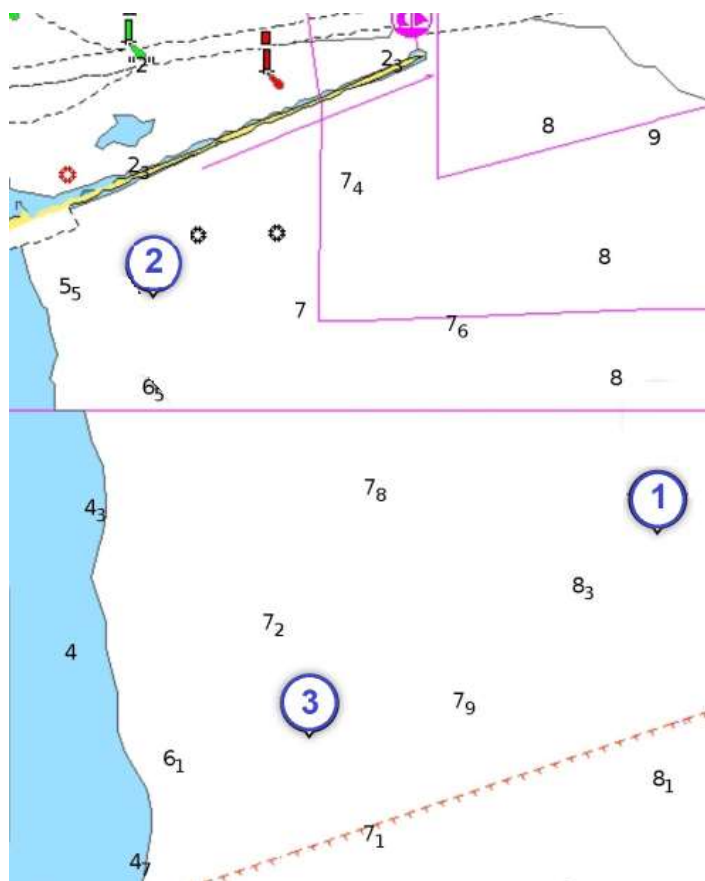
Percorso 1) Partenza, Boe 1-3-2-1-3-2-1 (arrivo)

Percorso 2) Partenza, Boe 2-1-3-2-1-3-2 (arrivo)

Percorso 3) Partenza, Boa 3-2-1-3-2-1-3 (arrivo)

Tutte le BOE vanno lasciate a DESTRA BOE di percorso GIALLE

Partenza tra Barca Giuria e boa gialla a Sx
Arrivo Tra Barca Giuria e boa gialla a Dx



Boa 1 = 44 28 653 N
12 19 550 E

(tra boa 2 e boa 1 - 1 NM x 110°)

Boa 2 = 44 29 105 N
12 18 106 E

(tra boa 1 e boa 3 - 0.80 NM x 240°)

Boa 3 = 44 28 297 N
12 18 530 E

(tra boa 3 e boa 2 - 0.90 NM x 340°)

N.B.: Boe, Coordinate, direzioni e distanze approssimativi

OPZIONE 3

Istruzioni di Veleggiata e Pianetto

PROCEDURE DI PARTENZA E SEGNALI COME DA AVVISO DI VELEGGIATA

Ai 5 minuti tutte le imbarcazioni dovranno trovarsi sul lato di pre-partenza, chi si trova oltre gli estremi della partenza non sarà inserito in classifica.

In caso di ritardo delle procedure sarà esposta la bandiera intelligenza. I percorsi saranno indicati sulla lavagna oppure con i relativi Pennelli Numerici 1,2,3.

PERCORSI:

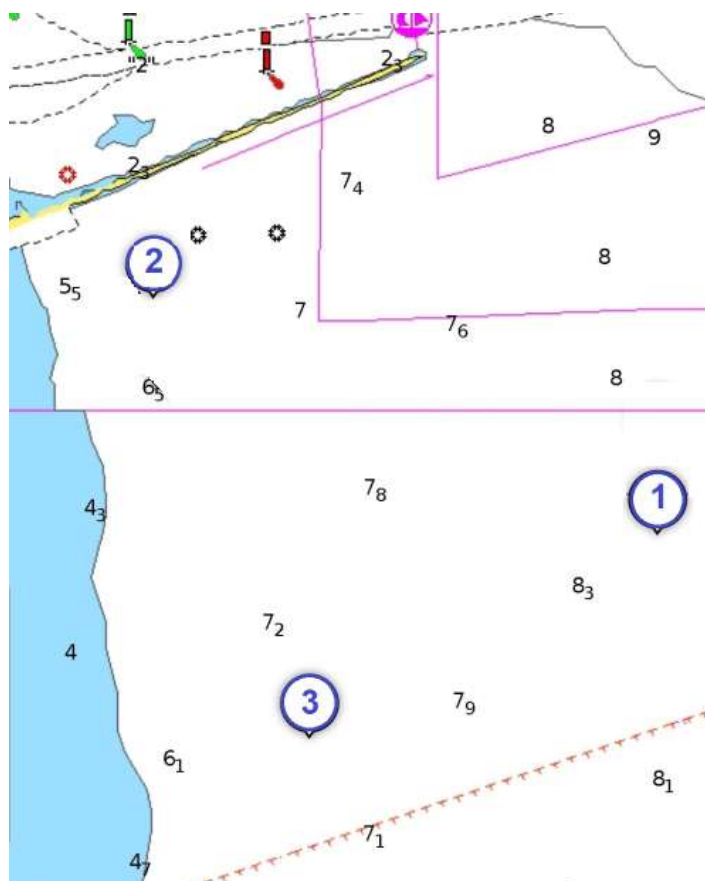
Percorso 1) Partenza, Boe 1-3-2-1-3-2-1 (arrivo)

Percorso 2) Partenza, Boe 2-1-3-2-1-3-2 (arrivo)

Percorso 3) Partenza, Boa 3-2-1-3-2-1-3 (arrivo)

Tutte le BOE vanno lasciate a DESTRA BOE di percorso GIALLE

Partenza tra Barca Giuria e boa gialla a Sx
Arrivo Tra Barca Giuria e boa gialla a Dx



Boa 1 = 44 28 653 N
12 19 550 E

(tra boa 2 e boa 1 - 1 NM x 110°)

Boa 2 = 44 29 105 N
12 18 106 E

(tra boa 1 e boa 3 - 0.80 NM x 240°)

Boa 3 = 44 28 297 N
12 18 530 E

(tra boa 3 e boa 2 - 0.90 NM x 340°)

N.B.: Boe, Coordinate, direzioni e distanze approssimativi

OPZIONE 3

Istruzioni di Veleggiata e Pianetto

PROCEDURE DI PARTENZA E SEGNALI COME DA AVVISO DI VELEGGIATA

Ai 5 minuti tutte le imbarcazioni dovranno trovarsi sul lato di pre-partenza, chi si trova oltre gli estremi della partenza non sarà inserito in classifica.

In caso di ritardo delle procedure sarà esposta la bandiera intelligenza. I percorsi saranno indicati sulla lavagna oppure con i relativi Pennelli Numerici 1,2,3.

PERCORSI:

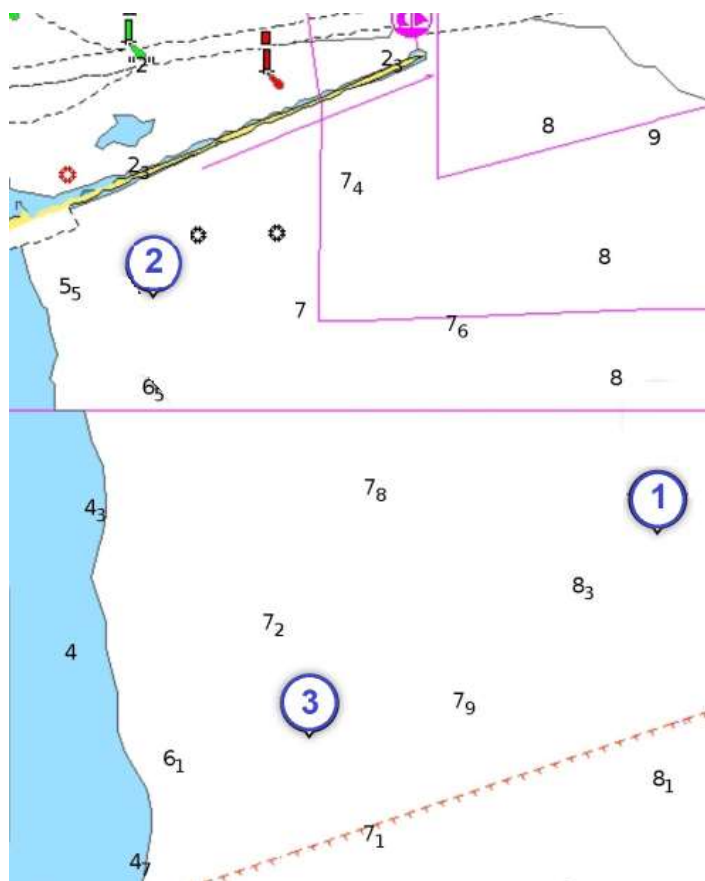
Percorso 1) Partenza, Boe 1-3-2-1-3-2-1 (arrivo)

Percorso 2) Partenza, Boe 2-1-3-2-1-3-2 (arrivo)

Percorso 3) Partenza, Boa 3-2-1-3-2-1-3 (arrivo)

Tutte le BOE vanno lasciate a DESTRA BOE di percorso GIALLE

Partenza tra Barca Giuria e boa gialla a Sx
Arrivo Tra Barca Giuria e boa gialla a Dx



Boa 1 = 44 28 653 N
12 19 550 E

(tra boa 2 e boa 1 - 1 NM x 110°)

Boa 2 = 44 29 105 N
12 18 106 E

(tra boa 1 e boa 3 - 0.80 NM x 240°)

Boa 3 = 44 28 297 N
12 18 530 E

(tra boa 3 e boa 2 - 0.90 NM x 340°)

N.B.: Boe, Coordinate, direzioni e distanze approssimativi

OPZIONE 3

Istruzioni di Veleggiata e Pianetto

PROCEDURE DI PARTENZA E SEGNALI COME DA AVVISO DI VELEGGIATA

Ai 5 minuti tutte le imbarcazioni dovranno trovarsi sul lato di pre-partenza, chi si trova oltre gli estremi della partenza non sarà inserito in classifica.

In caso di ritardo delle procedure sarà esposta la bandiera intelligenza. I percorsi saranno indicati sulla lavagna oppure con i relativi Pennelli Numerici 1,2,3.

PERCORSI:

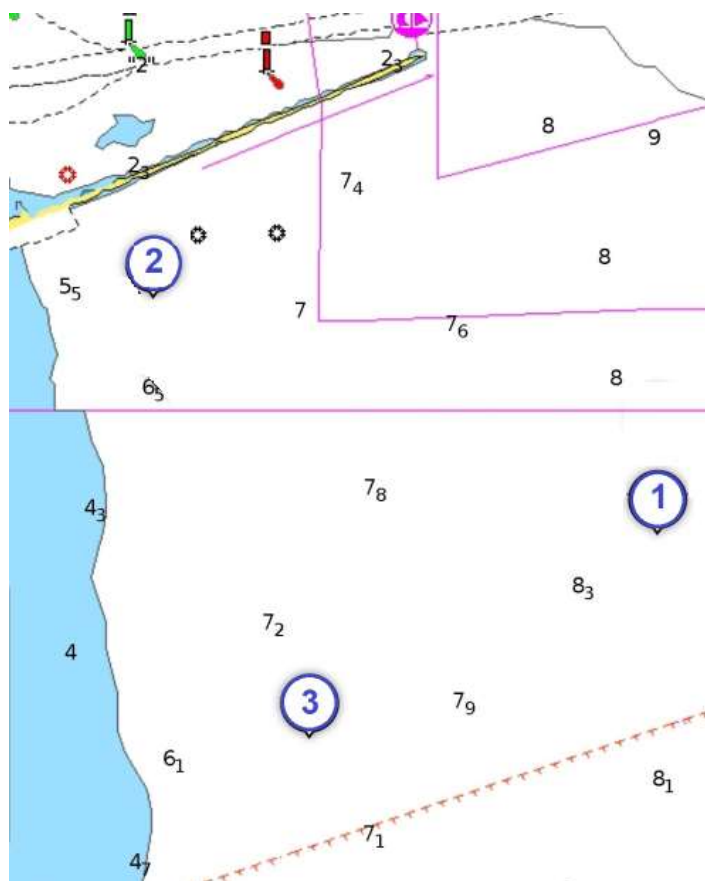
Percorso 1) Partenza, Boe 1-3-2-1-3-2-1 (arrivo)

Percorso 2) Partenza, Boe 2-1-3-2-1-3-2 (arrivo)

Percorso 3) Partenza, Boa 3-2-1-3-2-1-3 (arrivo)

Tutte le BOE vanno lasciate a DESTRA BOE di percorso GIALLE

Partenza tra Barca Giuria e boa gialla a Sx
Arrivo Tra Barca Giuria e boa gialla a Dx



Boa 1 = 44 28 653 N
12 19 550 E

(tra boa 2 e boa 1 - 1 NM x 110°)

Boa 2 = 44 29 105 N
12 18 106 E

(tra boa 1 e boa 3 - 0.80 NM x 240°)

Boa 3 = 44 28 297 N
12 18 530 E

(tra boa 3 e boa 2 - 0.90 NM x 340°)

N.B.: Boe, Coordinate, direzioni e distanze approssimativi

OPZIONE 3

Istruzioni di Veleggiata e Pianetto

PROCEDURE DI PARTENZA E SEGNALI COME DA AVVISO DI VELEGGIATA

Ai 5 minuti tutte le imbarcazioni dovranno trovarsi sul lato di pre-partenza, chi si trova oltre gli estremi della partenza non sarà inserito in classifica.

In caso di ritardo delle procedure sarà esposta la bandiera intelligenza. I percorsi saranno indicati sulla lavagna oppure con i relativi Pennelli Numerici 1,2,3.

PERCORSI:

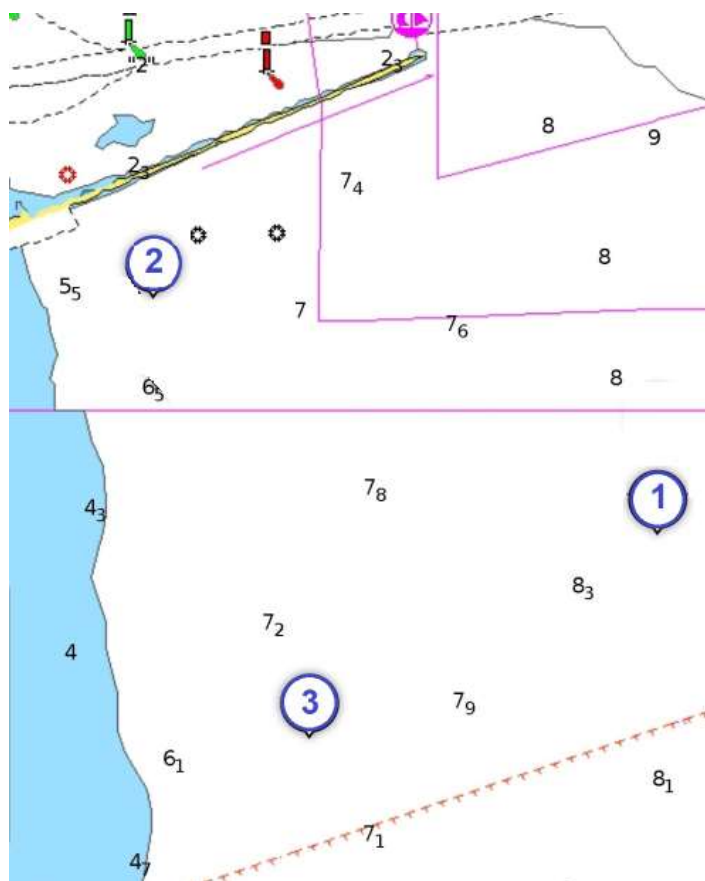
Percorso 1) Partenza, Boe 1-3-2-1-3-2-1 (arrivo)

Percorso 2) Partenza, Boe 2-1-3-2-1-3-2 (arrivo)

Percorso 3) Partenza, Boa 3-2-1-3-2-1-3 (arrivo)

Tutte le BOE vanno lasciate a DESTRA BOE di percorso GIALLE

Partenza tra Barca Giuria e boa gialla a Sx
Arrivo Tra Barca Giuria e boa gialla a Dx



Boa 1 = 44 28 653 N
12 19 550 E

(tra boa 2 e boa 1 - 1 NM x 110°)

Boa 2 = 44 29 105 N
12 18 106 E

(tra boa 1 e boa 3 - 0.80 NM x 240°)

Boa 3 = 44 28 297 N
12 18 530 E

(tra boa 3 e boa 2 - 0.90 NM x 340°)

N.B.: Boe, Coordinate, direzioni e distanze approssimativi

OPZIONE 3

Istruzioni di Veleggiata e Pianetto

PROCEDURE DI PARTENZA E SEGNALI COME DA AVVISO DI VELEGGIATA

Ai 5 minuti tutte le imbarcazioni dovranno trovarsi sul lato di pre-partenza, chi si trova oltre gli estremi della partenza non sarà inserito in classifica.

In caso di ritardo delle procedure sarà esposta la bandiera intelligenza. I percorsi saranno indicati sulla lavagna oppure con i relativi Pennelli Numerici 1,2,3.

PERCORSI:

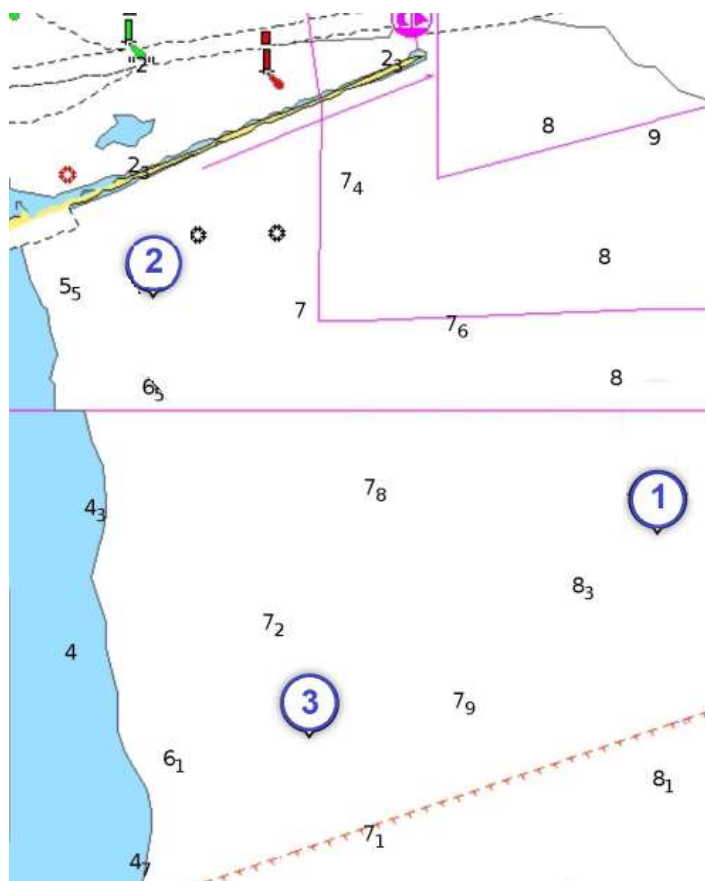
Percorso 1) Partenza, Boe 1-3-2-1-3-2-1 (arrivo)

Percorso 2) Partenza, Boe 2-1-3-2-1-3-2 (arrivo)

Percorso 3) Partenza, Boa 3-2-1-3-2-1-3 (arrivo)

Tutte le BOE vanno lasciate a DESTRA BOE di percorso GIALLE

Partenza tra Barca Giuria e boa gialla a Sx
Arrivo Tra Barca Giuria e boa gialla a Dx



Boa 1 = 44 28 653 N
12 19 550 E

(tra boa 2 e boa 1 - 1 NM x 110°)

Boa 2 = 44 29 105 N
12 18 106 E

(tra boa 1 e boa 3 - 0.80 NM x 240°)

Boa 3 = 44 28 297 N
12 18 530 E

(tra boa 3 e boa 2 - 0.90 NM x 340°)

N.B.: Boe, Coordinate, direzioni e distanze approssimativi

OPZIONE 3

Istruzioni di Veleggiata e Pianetto

PROCEDURE DI PARTENZA E SEGNALI COME DA AVVISO DI VELEGGIATA

Ai 5 minuti tutte le imbarcazioni dovranno trovarsi sul lato di pre-partenza, chi si trova oltre gli estremi della partenza non sarà inserito in classifica.

In caso di ritardo delle procedure sarà esposta la bandiera intelligenza. I percorsi saranno indicati sulla lavagna oppure con i relativi Pennelli Numerici 1,2,3.

PERCORSI:

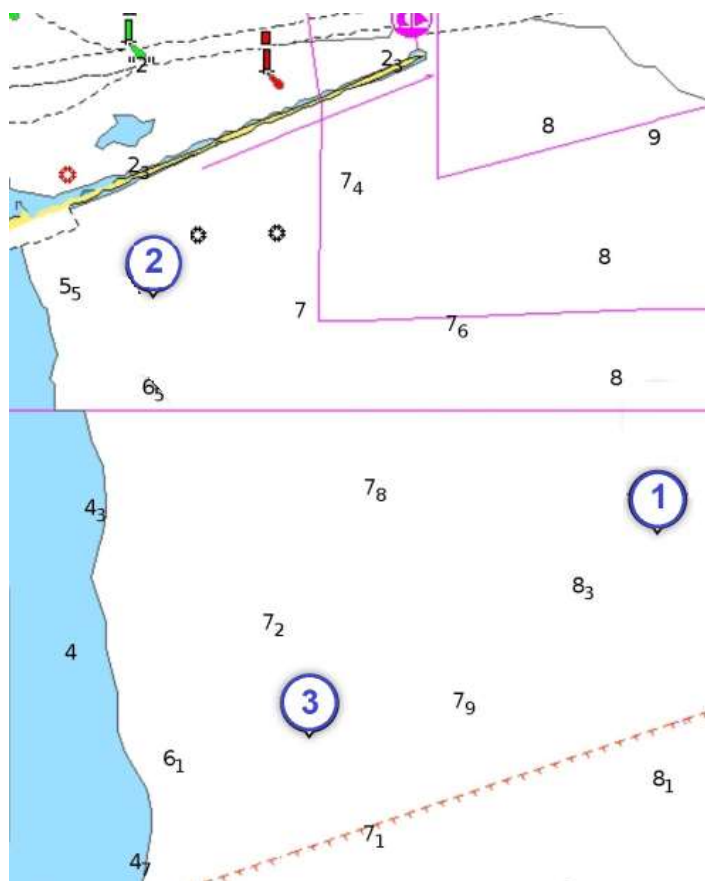
Percorso 1) Partenza, Boe 1-3-2-1-3-2-1 (arrivo)

Percorso 2) Partenza, Boe 2-1-3-2-1-3-2 (arrivo)

Percorso 3) Partenza, Boa 3-2-1-3-2-1-3 (arrivo)

Tutte le BOE vanno lasciate a DESTRA BOE di percorso GIALLE

Partenza tra Barca Giuria e boa gialla a Sx
Arrivo Tra Barca Giuria e boa gialla a Dx



Boa 1 = 44 28 653 N
12 19 550 E

(tra boa 2 e boa 1 - 1 NM x 110°)

Boa 2 = 44 29 105 N
12 18 106 E

(tra boa 1 e boa 3 - 0.80 NM x 240°)

Boa 3 = 44 28 297 N
12 18 530 E

(tra boa 3 e boa 2 - 0.90 NM x 340°)

N.B.: Boe, Coordinate, direzioni e distanze approssimativi

OPZIONE 3

Istruzioni di Veleggiata e Pianetto

PROCEDURE DI PARTENZA E SEGNALI COME DA AVVISO DI VELEGGIATA

Ai 5 minuti tutte le imbarcazioni dovranno trovarsi sul lato di pre-partenza, chi si trova oltre gli estremi della partenza non sarà inserito in classifica.

In caso di ritardo delle procedure sarà esposta la bandiera intelligenza. I percorsi saranno indicati sulla lavagna oppure con i relativi Pennelli Numerici 1,2,3.

PERCORSI:

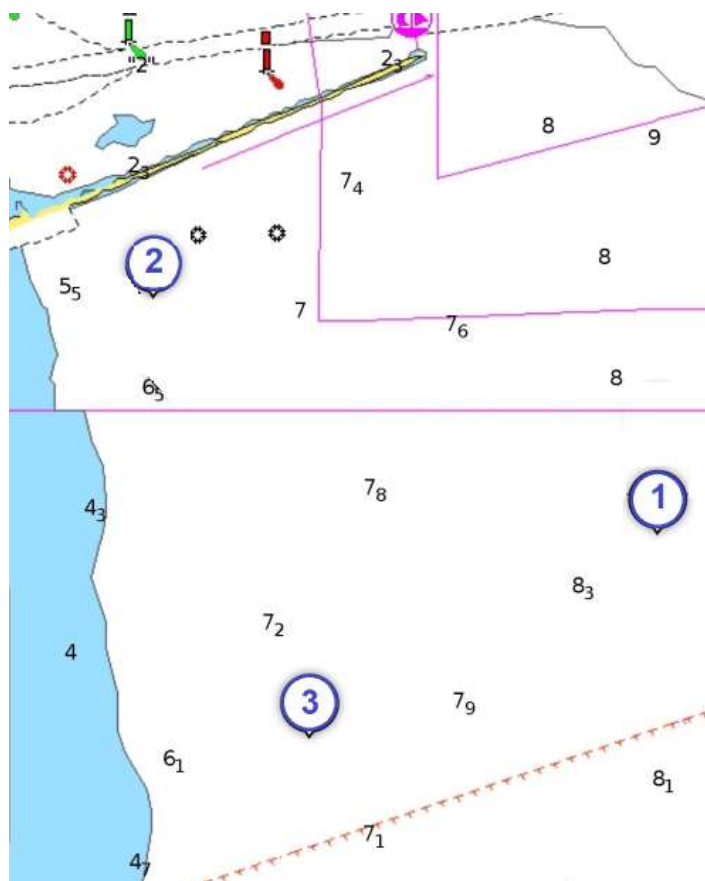
Percorso 1) Partenza, Boe 1-3-2-1-3-2-1 (arrivo)

Percorso 2) Partenza, Boe 2-1-3-2-1-3-2 (arrivo)

Percorso 3) Partenza, Boa 3-2-1-3-2-1-3 (arrivo)

Tutte le BOE vanno lasciate a DESTRA BOE di percorso GIALLE

Partenza tra Barca Giuria e boa gialla a Sx
Arrivo Tra Barca Giuria e boa gialla a Dx



Boa 1 = 44 28 653 N
12 19 550 E

(tra boa 2 e boa 1 - 1 NM x 110°)

Boa 2 = 44 29 105 N
12 18 106 E

(tra boa 1 e boa 3 - 0.80 NM x 240°)

Boa 3 = 44 28 297 N
12 18 530 E

(tra boa 3 e boa 2 - 0.90 NM x 340°)

N.B.: Boe, Coordinate, direzioni e distanze approssimativi